

みんなでタネから花を育てましょう ～ つるみ臨海フェスティバルにむけて～

昨年3月に「タネからの育苗講座」を受けて以来、タネから花を咲かせようと何種類かの花で試してみました。うまく咲く花もあれば、そうでもない花もあります。しかし、**タネから育てた花苗を配って、地元をたくさんの方で彩いながら、地域一体となって緑のまちづくりを進めたい**という気持ちはマスマス大きくなってきました。

そこで、これからのイベントとして**10月20日**に開催予定の「**つるみ臨海フェスティバル**」がありますので、そこで花苗を配れるように8月から準備を始めたいと思っておりますが、みなさん、いかがでしょうか。

具体的には、**①タネを播く花の種類を決める、②タネや必要な資材を購入する、(以前のフェスティバルで集まった募金を使います。)** **③8月の活動日にタネを播く、④10月までファンクラブのみんなで育てる、**となります。



タネから大きく育った百日草(昨年8月撮影)



タネから育てたペチュニア(今年6月撮影)

さて、そんな計画を考えていますので、7月の活動日にはファンクラブのみんなで相談したいと思えます。特に、どんな花を育てるかが重要です。今までは、春から夏にかけて咲く花をタネから育ててみましたが、今回は**秋から春にかけて咲く花を育てることになりますので、初めてのチャレンジになります。**さあ、どんな花をタネから育てましょうか？ みなさん考えてきてくださいいね！

あと、**みんなで育てる方法**も考えましょう。当番制で水やりなどの世話をする必要のあるかもしれませんね。(銀)

トンボはどこまで飛ぶか調査2018 トンボ調査の夏が来た!

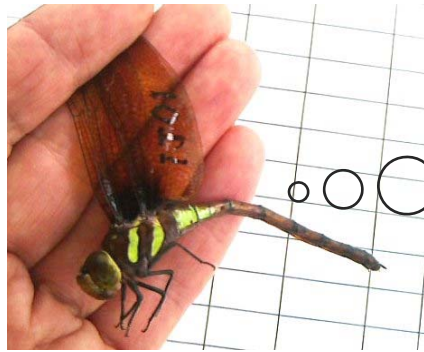
「トンボはどこまで飛ぶかフォーラム」主催によるトンボの調査が、
7月30日(月)～8月8日(水)9時～12時の間の2時間、京浜臨海部の11地点
で行われます。この調査は今年で16年目です。

トンボの生態は自然の豊かさを示す指標とされています。今年も多くの種
類や個体数の確認が出来る事を期待します。

JFEトンボみちでの調査は、8月6日(月)～8月8日(水)の9時～11時です。
なお、内陸部5地点の調査は8月13日(月)から行なわれます。

昨年の実績(3日間で)

ウスバキトンボ	4頭
ショウジョウトンボ	4頭
シオカラトンボ	19頭
オオシオカラトンボ	5頭
ネキトンボ	3頭
マルタンヤンマ	1頭
トンボみちの合計	36頭



トンボみちで
5年ぶりに捕獲された
マルタンヤンマ♀
珍しい種類です
(昨年8月1日)

(シリーズ) トンボみちの仲間たち

6月23日(土)のファンクラブ活動の様子です。(撮影:山田さん)



タネから育てた花を
植えました



畑の草取り



畑の耕作



池にザリガニなどの網を
いれます



ジャガイモの収穫



品種はアンデス



今日は
できたてカレー

ファンクラブのみなさん



ハンゲショウ



入口には七夕飾り



活動予定

※雨天は1週間延期

今月: 7月28日(土) 8時～10時

来月: 8月25日(土) 8時～10時

事前の申込みは不要です。誰でも参加可能!

公式ホームページをご覧ください

トンボみちファンクラブ

検索

JFEトンボみち ファンクラブ通信 2018年7月号

発行日: 2018年7月25日

発行者: トンボみちファンクラブ

連絡先: ファンクラブ代表 柴田 090-4627-8821

◆ファンクラブ通信への自由投稿をお待ちしています

※「JFEトンボみち」はJFEエンジニアリング(株)が
地域の皆様開放している公開緑地です



京浜の森ロゴマーク